



Power supply systems

AC Verteilung Handumgehung 1-phasig 24kVA

AEG Power Supply Systems GmbH
Abteilung: PSS, Eg
Änderungszustand: 00
Datum: 20.02.2007
FGR: 680

Unterlagenverzeichnis

Typ: Handumgehung 1-phasig 24kVA

Unterlagenbezeichnung.....Unterlagen-Nr.

Gerät

Technisches Datenblatt.....5113 TD

Massbild8000003868 MB

Verbindungsplan1000002021 VP

Stromlaufplan1000002021 STR

Technische Daten

Typ.....Handumgehung 1-phasig 24kVA
Nennspannung EUE.....230 VAC ±10 %
Umgebungstemperatur.....0 °C bis + 40 °C nach VDE 0160
Kühlart.....S nach DIN 41 751
Betriebsart.....DB nach VDE 0558 Teil 1
SchutzartIP 53 nach DIN 40 050 Teil 9
Aufstellhöhebis 1000 m über NN nach VDE 0160
AbmessungenH = 600 mm B = 380 mm T = 350 mm
GehäusefarbeRAL 9011

Anschlussquerschnitte und Sicherungen

Auslegung der Querschnitte gemäß
DIN 0298, Teil 4, Tabelle 3

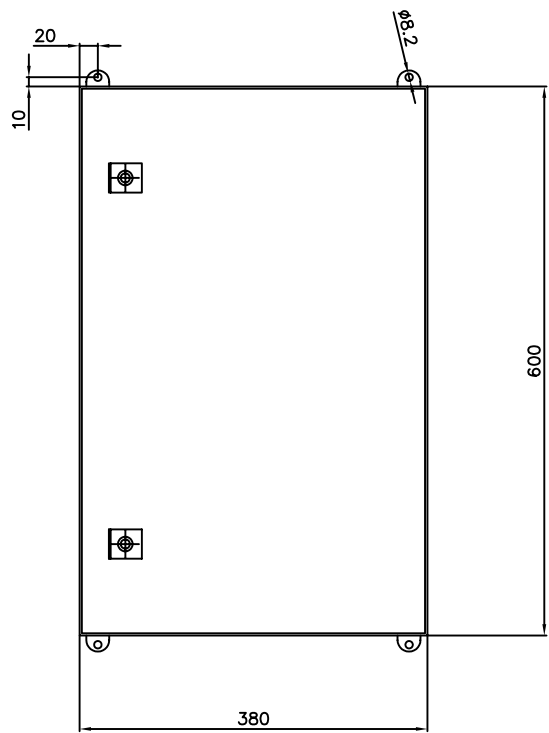
Verlegeart B1/B2

		Typenleistung in kVA				
		6	10	15	20	24
1	Gleichrichter, Eingang X1 Absicherung Gleichrichter- und EUE-Netz in A	32	50	80	100	125
2	Querschnitt in mm ² /Pol min. max.	6 35	10 35	16 35	25 35	35 35
3	Gleichrichter, Ausgang zur USV X2 Querschnitt in mm ² /Pol min. max.	6 35	10 35	16 35	25 35	35 35

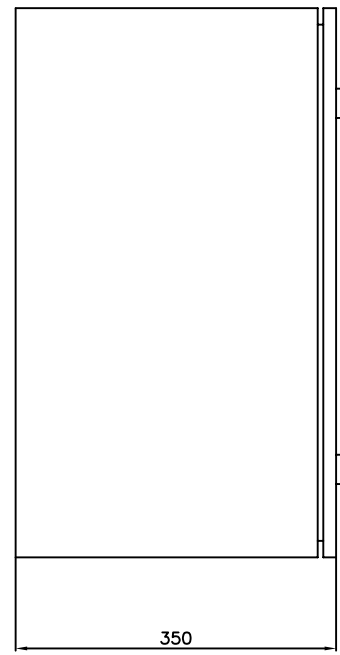
4	EUE-Nennstrom	26	43	65	87	104
5	EUE-Netz, Eingang X4 Absicherung EUE in A	32	50	80	100	125
6	Querschnitt in mm ² /Pol min. max.	6 35	10 35	16 35	25 35	35 35
7	EUE-Netz, Ausgang zur USV X6 Querschnitt in mm ² /Pol min. max.	6 35	10 35	16 35	25 35	35 35

8	Verbraucherausgang X3 Querschnitt in mm ² /Pol min. max.	6 35	10 35	16 35	25 35	35 35
9	Verbraucherausgang von der USV X5 Querschnitt in mm ² /Pol min. max.	6 35	10 35	16 35	25 35	35 35

Vorderansicht



Seitenansicht



Rittal Schrank Typ AE 1058.600
Farbe RAL 7032

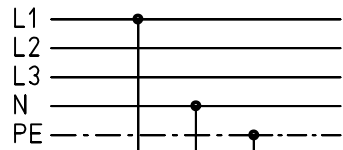
-	-	-	-	Datum	27.02.2002	-	AEG	Wandgehäuse AE 1058	-	-								
-	-	-	-	Bearb.	Wessel	-		-	-	-								
-	-	-	-	Gepr.	Schenuit	-		Power Supply Systems	-	-								
Zust.	Änderung	Datum	Name	Norm	-	Urspr.	-	Ers.f.	-	Ers.d.	-	Maßbild	-	800 000 386 8 MB	de	Blatt	1	Bl

A
B
C
D
E
F

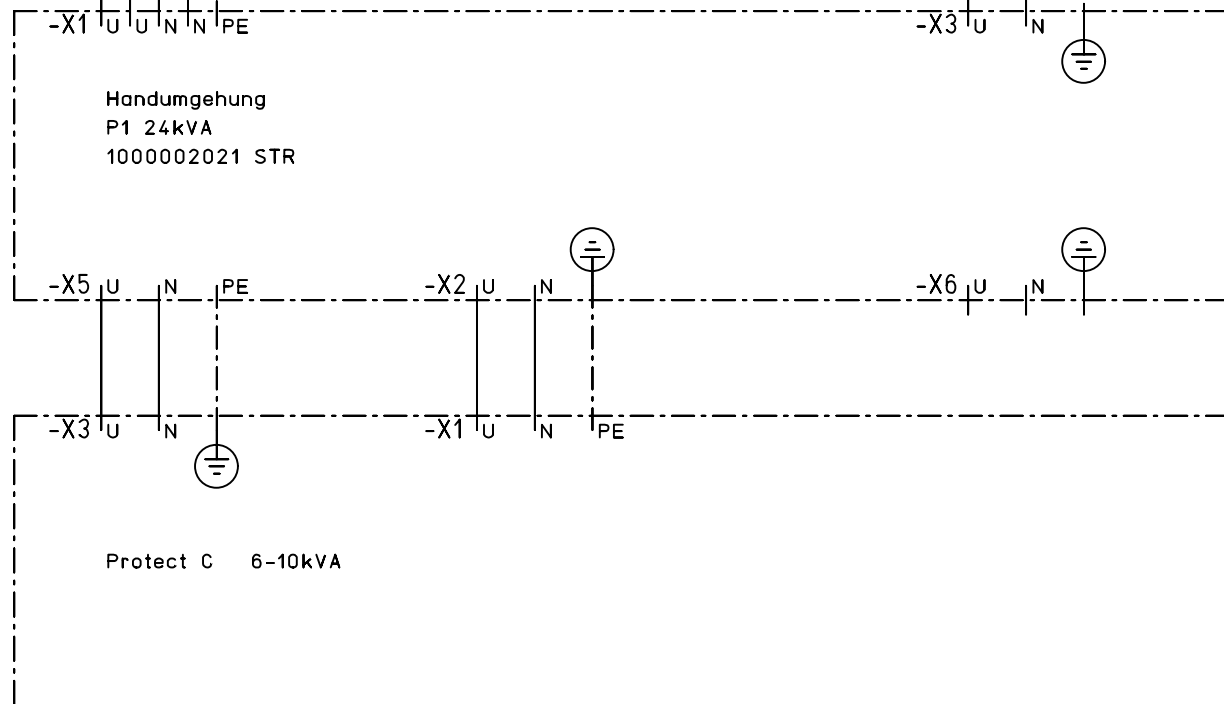
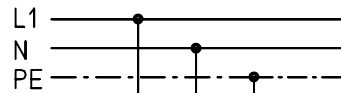
Schutzvermerk nach DIN 34 beachten

einphasig

Netz
230V/N/PE~50Hz

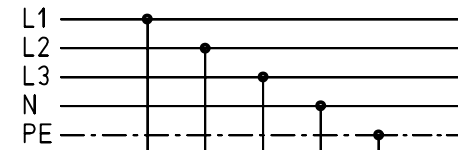


Verbraucher
230V/N/PE~50Hz

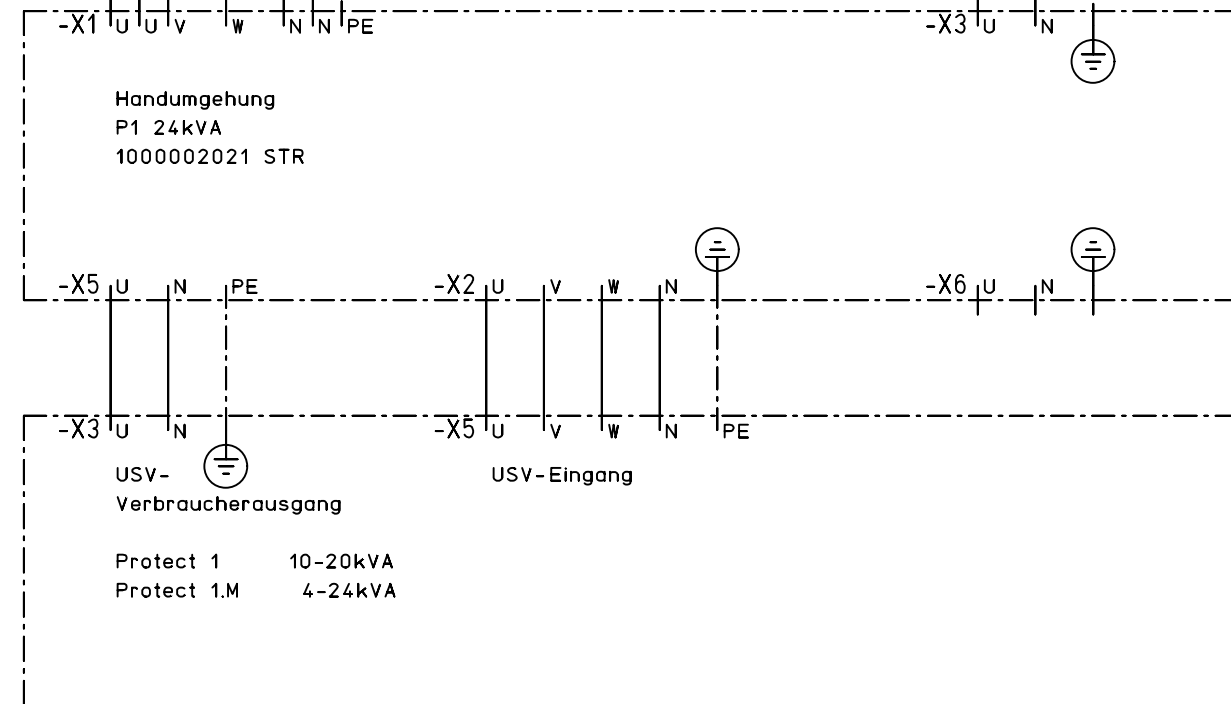


dreiphasig

Netz
400/230V;3/N/PE~50Hz



Verbraucher
230V/N/PE~50Hz



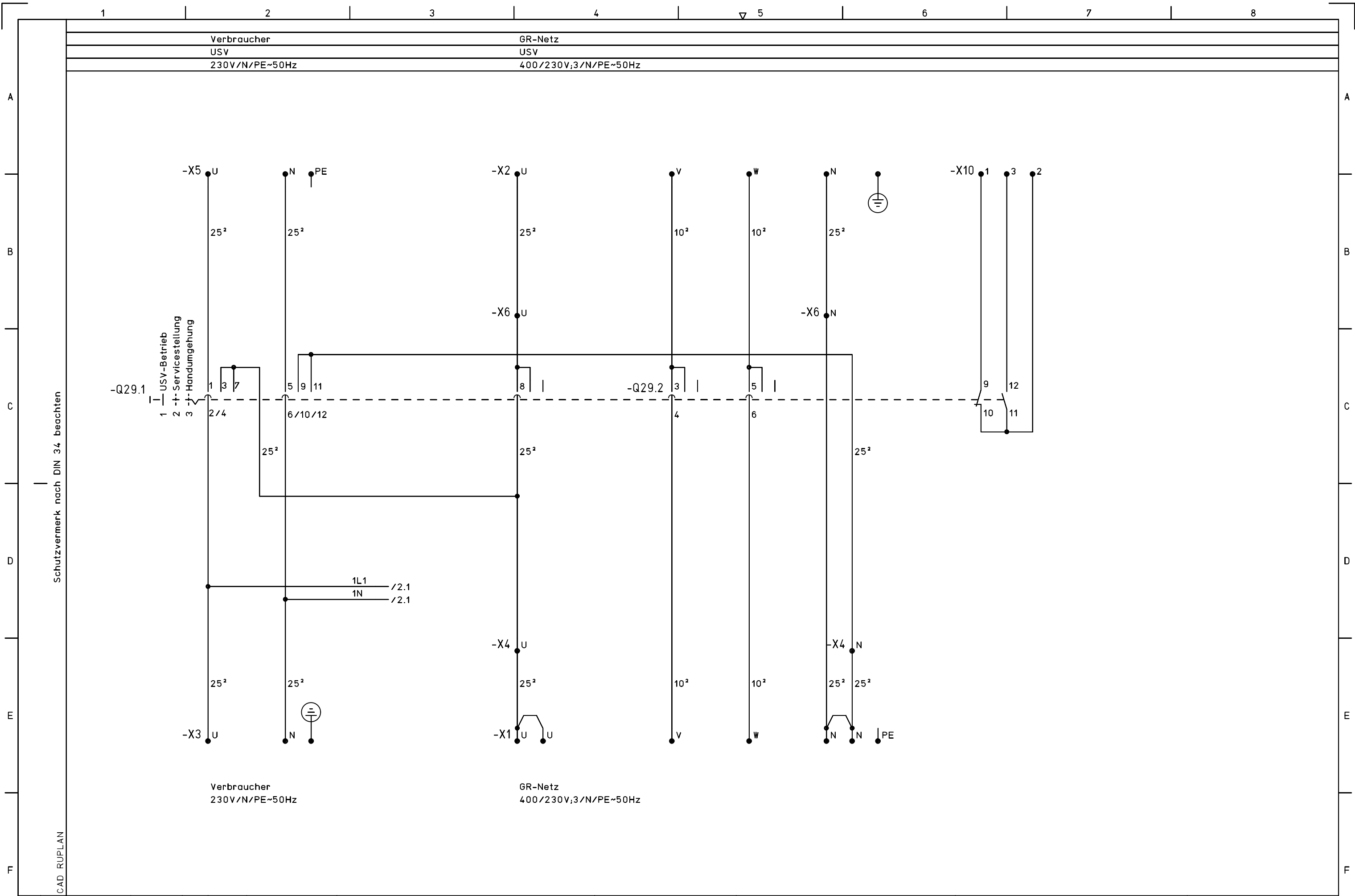
CAD RUPLAN

03	/1	19.06.07	SP	Datum	27.02.07
02	/1	16.06.07	SP	Bearb.	Sprenger
01	/1	27.04.07	SP	Gepr.	Engel
Zust	Änderung	Datum	Name	Norm	Urspr.

AEG
Power supply systems

Handumgehung P1 24kVA
Verbindungsplan

PSST4 680 1000002021 VP de Blatt 1
1 Bl



Schutzvermerk nach DIN 34 beachten

CAD RUPLAN

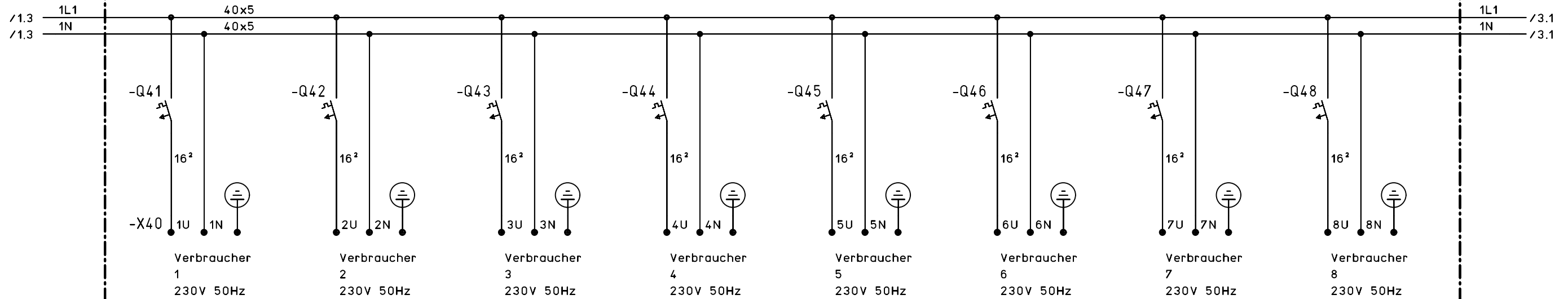
		Datum 27.02.07		AEG Power supply systems		Handumgehung P1 24kVA		PSST4		680 1000002021 STR de		Blatt 1 3 Bl			
05	/1	03.07.07	SP											Bearb.	Sprenger
04	/1	19.06.07	SP											Gepr.	Engel
Zust	Änderung	Datum	Name	Norm	Urspr.	Ers.f.	Ers.d.								

Verbraucherabgänge
(Option)

maximal 16 Abgänge

Schutzvermerk nach DIN 34 beachten

CAD_RUPLAN



			Datum	27.02.07
05	/1	03.07.07	SP	Bearb. Sprenger
04	/1	19.06.07	SP	Gepr. Engel
Zust.	Änderung	Datum	Name	Norm

Urspr.	Ers.f.	Ers.d.
--------	--------	--------



Power supply systems

Handumgebung P1 24kVA

Stromlaufplan

PSST4

680

1000002021 STR

de

Blatt 2

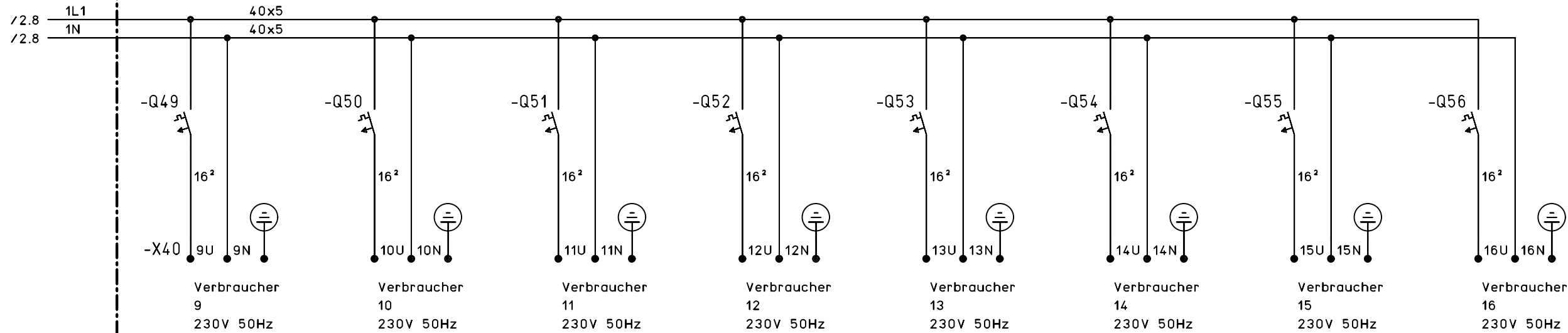
3 Bl

Verbraucherabgänge
(Option)

maximal 16 Abgänge

Schutzvermerk nach DIN 34 beachten

CAD_RUPLAN



05	/1	03.07.07	SP	Datum	27.02.07
04	/1	19.06.07	SP	Bearb.	Sprenger
				Gedr.	Engel



Handumgebung P1 24kVA

PSST4

680

1000002021 STR

de

Blatt 3

3 Bl

Zust.	Änderung	Datum	Name	Norm	Urspr.	Ers.f.	Ers.d.	Stromlaufplan						
-------	----------	-------	------	------	--------	--------	--------	---------------	--	--	--	--	--	--