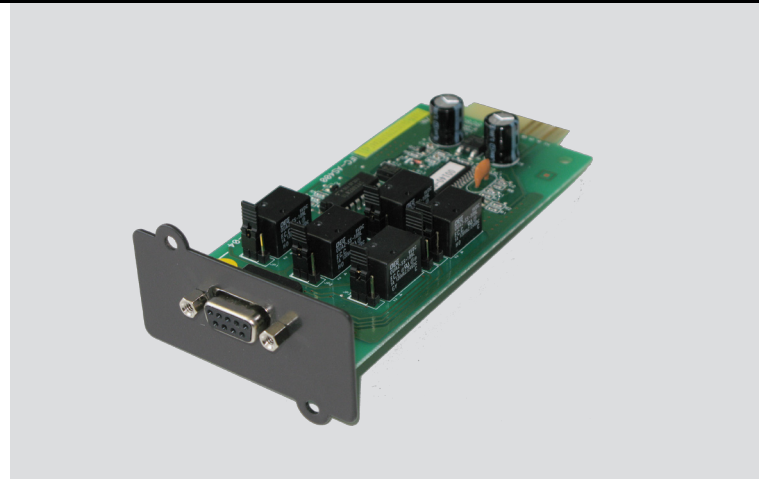


## Relaiskarte

Die Relaiskarte ist eine Option für die USV Baureihen PROTECT B. / C. / C.R / 1. und 1.M und dient der Kommunikation über potentialfreie Kontakte. Diese können per Jumper sowohl als Schließer oder Öffner konfiguriert werden. Die Meldungen werden über eine 9-polige Sub-D Schnittstelle abgegriffen. Die Karte ist auf den Einsatz in Verbindung mit einer IBM AS400 abgestimmt, kann jedoch auch über entsprechende Abgriffe anderweitig genutzt werden.

Kontaktbelegung:

1. USV Fehler (Batterie  $\leq$  Entladesschlussspannung)
2. Sammelstörmeldung (Meldungen der Pins 1, 7, 9)
3. unbelegt
4. unbelegt
5. Gemeinsamer Kontakt (Masse) für Pins 1, 2, 6, 7, 8 und 9
6. Bypass aktiv, Netzbetrieb
7. Batterieunterspannung
8. USV Normalbetrieb
9. Netzausfall, Batteriebetrieb



Hauptmerkmale:

- Ausführung als Einsteckkarte
- Universell konfigurierbarer potentialfreie Kontakte als Schließer oder Öffner (nicht bei Relaiskarte\_B)
- Maximale Kontaktbelastbarkeit: AC/DC  $\approx$  24V / 0,5 A

## Relaiskarte: technische Daten

TECHNISCHE DATEN	RELAYCARD_B	RELAYCARD
Geeignet für	Protect B.	Protect C. / C.R / 1. / 1.M
Kontakt konfigurierbar	als Schließer	als Öffner oder Schließer
Ausgänge	9 polige Sub-D Buchse	
Lieferumfang	Relaiskarte, Betriebsanleitung (gedruckt)	
Abmessungen (B x H x T)	60 mm x 44 mm x 120 mm	
Gewicht	60 g	
AEG Bestellnummer	600 000 5196	600 000 3932

AEG is a registered trademark used under license from AB Electrolux • Specifications are subject to change without notice • 07/2010

AEG Power Solutions GmbH  
Emil-Siepmann-Str. 32  
59581 Warstein-Belecke  
Deutschland  
Tel.: +49 2902 763 168  
Fax: +49 2902 763 169  
[www.aegpartnernet.de](http://www.aegpartnernet.de)

PERFEKT IN FORM UND FUNKTION

**AEG**